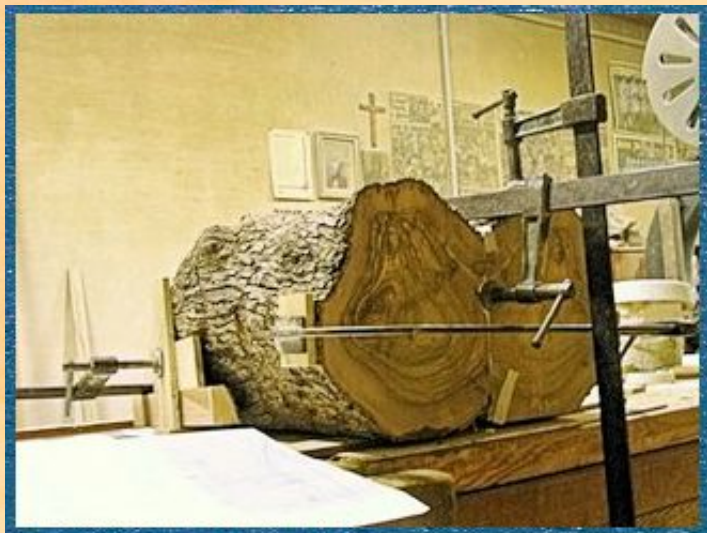


2. Taglio e incollaggio

Il PPG, Presepio Piccolo Giovanni, è di legno di olivo stagionato. Come vedete dalle prime immagini il tronco era intero e alto circa un metro poi è stato tagliato a metà e per la lunga, incollando le due parti più grosse. Scolpire l'olivo è una esperienza straordinaria: non è un legno tenero eppure si lascia lavorare senza paura che si sbracci sotto i colpi dello scalpello. Il legno di olivo ha una venatura particolare che va "sposata" prima della lavorazione.



Sul banco della bottega del falegname si vede il disegno del Presepio assieme al tronco tagliato e incollato sulla facciata laterale con collante tipo vinavil di qualità.



L'olivo si presentava in buono stato. Anche la corteccia per fortuna era intatta. Con gli avanzi del legno ho realizzato le statuine.



Continua...